



DOMUS LINE  
L I G H T S T Y L E



DOMUS LINE Srl  
Via Maestri del Lavoro, 1  
33080 PORCIA \_ PN \_ Italy

phone 0039 0434 595911  
fax 0039 0434 923345  
e-mail info@domusline.com  
website www.domusline.com

PIR WI-XD

INSTALLATION MANUAL EN

---

INSTALLATIONSHANDBUCH DE

---

MANUEL D'INSTALLATION FR

---

MANUAL DE INSTALACIÓN ES

---

MANUALE DI INSTALLAZIONE E USO IT

Ref. 3488500\_r2

Protection class III device.

Leuchte mit Schutzklasse III.

Appareil avec classe de protection III.

Aparato de clase de protección III.

Apparecchio in classe di protezione III.

*The product must be disposed of separately from urban waste, delivering it to the collection centres established by the prevailing standard. Adequate sorted waste collection contributes to preventing negative effects on the environment and health and favours reuse and/or recycling materials. Incorrect disposal of the product implies the application of the administrative sanctions envisaged by the prevailing regulation.*

Die Leuchte muss getrennt vom Hausmüll entsorgt und entsprechend der geltenden Richtlinien, an den vorgesehenen Sammelstellen abgegeben werden. Die angemessene getrennte Sammlung trägt dazu bei, eventuelle negative Auswirkungen auf die Umwelt und die Gesundheit zu vermeiden und die Wiederverwendung und/oder das Recycling der Materialien zu begünstigen. Die unsachgemäße Entsorgung bringt die Anwendung administrativer Strafen mit sich, die in den geltenden Richtlinien vorgesehen sind.

*Le produit doit être collecté séparément et non jeté avec les déchets ménagers en le portant dans les déchetteries prévues par la réglementation en vigueur. Un tri sélectif approprié contribue à éviter des possibles effets négatifs sur l'environnement et sur la santé et favorise la réutilisation et/ou le recyclage des matériaux. L'élimination abusive entraîne l'application des sanctions administratives prévues par la réglementation en vigueur.*

Se debe desechar el producto de forma separada de los residuos urbanos; se lo debe entregar en los centros de recolección previstos por la norma en vigor. La recolección diferenciada adecuada contribuye a evitar posibles efectos negativos en el medioambiente y en la salud y favorece la reutilización y/o el reciclaje de los materiales. Si se lo desecha en forma abusiva tendrá como consecuencia la aplicación de sanciones administrativas previstas por la normativa vigente.

*Il prodotto deve essere smaltito separatamente dai rifiuti urbani consegnandolo ai centri di raccolta previsti dalla normativa in vigore. L'adeguata raccolta differenziata contribuisce ad evitare possibili effetti negativi sull'ambiente e sulla salute e favorisce il reimpiego e/o il riciclo dei materiali. Lo smaltimento abusivo comporta l'applicazione delle sanzioni amministrative previste dalla normativa vigente.*

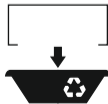
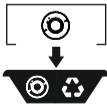
Device only for indoor installation.

Leuchte nur für die Installation im Innenbereich.

L'appareil doit être uniquement installé à l'intérieur.

Aparato para un solo uso en un ambiente interior.

Apparecchio per sola installazione in ambiente interno.



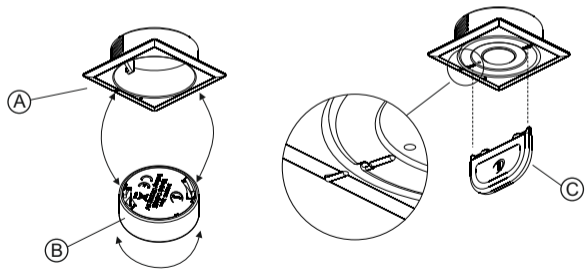
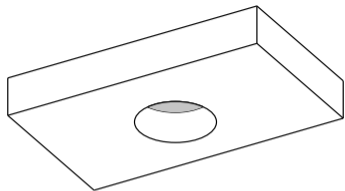


Fig.1

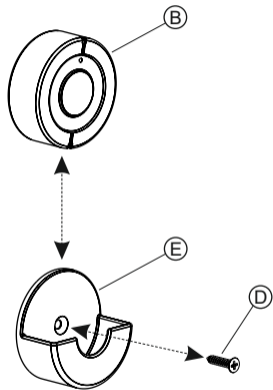


Fig.2

### X-Driver set up example

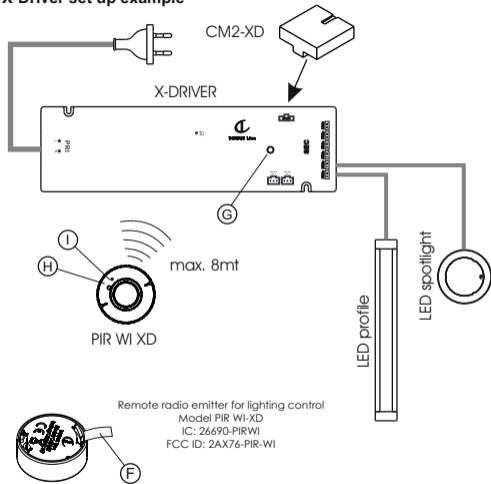


Fig.3

### X-Driver TW set up example

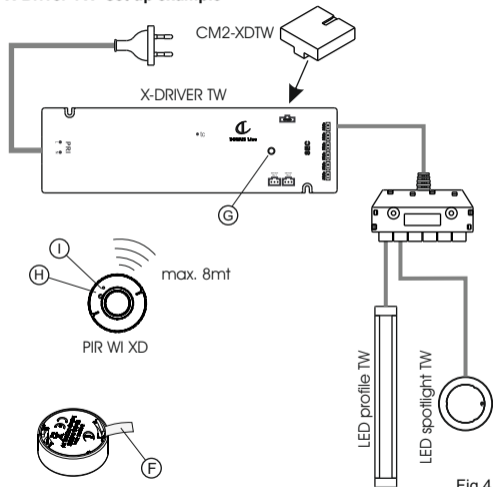
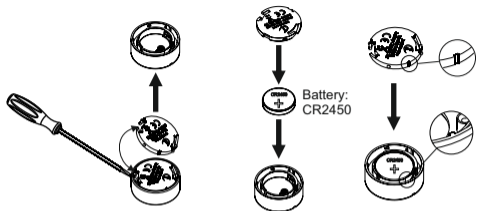
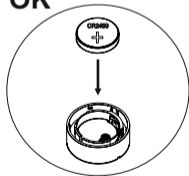


Fig.4



OK



NO OK

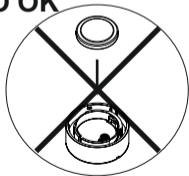


Fig.5

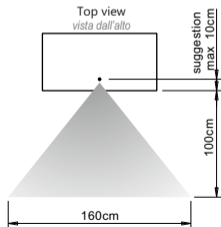
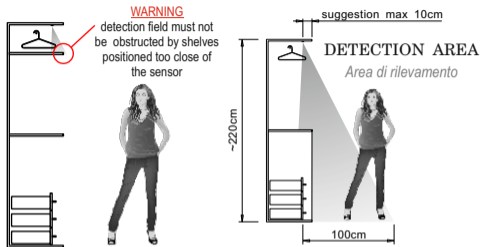


Fig.6

**TECHNICAL DATA**

- Maximum operating distance 8 metres.
- Battery mod. CR2450 (3V) lithium (Fig.1).

**INSTALLATION (Fig.1):**

- Drill a  $\varnothing$  40 mm hole at least 14 mm deep.
- Insert the support (A) in the hole (Fig.1).
- Fit the PIR WI-XD (B) into the support (A) rotating clockwise until the notches (fig. 1) match, using the special key (C) supplied

**INSTALLATION SUPPORT SP (fig. 2):**

- Fix the support for Call-me (E) using the supplied screw (D).
- Insert the transmitter (B) into the holder (E).

**CAUTION:** the detection field must not be hindered by shelving too close to the sensor

The sensor must not be installed near electromagnetic or heat sources or be exposed to direct sunlight.

Max. 7 PIR WI-XD sensors can be applied to a single X-Driver.

**COUPLING WITH STATIC LIGHT X-DRIVER WITH MODULE CM2-XD (Fig.3):**

- Remove the insulating tab (F) from the transmitter.
- Press the X-Driver button until the blue signalling LED (G) comes on and then press the PIR WIRELESS (H) button until the signalling LED (I) remains on steady, then briefly press the button (H) again until the signalling LED (I) flashes.
- A remote control (example RC1) for light dimming can be coupled.

**COUPLING WITH DYNAMIC TW LIGHT X-DRIVER WITH MODULE CM2-XDTW (Fig.4):**

- Remove the insulating tab (F) from the transmitter.
- Press the X-Driver button until the blue signalling LED (G) comes on and then press the PIR WI-XD (H) button until the signalling LED (I) remains on steady, then briefly press the button (H) **again twice** until the signalling LED (I) **flashes twice**.
- A dynamic control remote control (example TW remote controller) to control the light colour temperature can be coupled

**REPLACING THE BATTERY (Fig.5):**

- Remove the support cap, levering with a screwdriver
- Replace the battery with a model with the same characteristics, respecting the correct polarity
- Replace the cap, matching up the notches printed on the casings.

**OPERATION (Fig.6):**

The sensor detects changes in temperature combined with the movement of persons, animals and objects with a temperature of approximately 36°C within the radius of action, as shown in figure 6. The system remains in operation for the required time, after which, if no other movements are detected, it switches off automatically. The switch-off delay time can be selected by pressing the button (H) once until the signalling LED (I) flashes once for a 16 second delay (default selection), flashes twice for a 3 minute delay, or flashes 3 times for a 16 minute delay.

**BATTERY-POWERED DEVICES:**

These precautions are valid for all products equipped with disposable or rechargeable batteries. Improper battery use may cause the batteries to lose liquid, overheat or explode. The battery liquid is corrosive, may be toxic, cause burns to the eyes and skin, and is harmful if swallowed.

**To reduce the risk of injury:**

- Keep batteries out of reach of children.
- Do not heat, open or tamper with the batteries or dispose of them by throwing them in the fire.
- Avoid contact between metal items and the terminals of the batteries in the device, as this could cause them to overheat and cause burns.
- Remove the batteries when flat and before storing the device for long periods. Always remove the old batteries when flat or with a low charge, and recycle them or dispose of them in conformity with the laws in force.
- In the event of liquid leakage, remove the battery carefully, preventing the liquid from coming into contact with the skin or clothing. If any liquid leaking from the batteries comes into contact with the skin or clothing, rinse the exposed parts immediately with water.
- Use only batteries of the appropriate type and size.

**Suffocation hazard:**

This device contains small components which could constitute a suffocation hazard for children. Keep these components out of reach of children.

**WARRANTY**

The warranty's general terms and conditions for this device are available at [www.domusline.com](http://www.domusline.com)

This device complies with part 15 of the FCC Rules. Operation is subject to the following two conditions: (1) This device may not cause harmful interference, and (2) this device must accept any interference received, including interference that may cause undesired operation.

This equipment complies with FCC radiation exposure limits set forth for an uncontrolled environment. This equipment should be installed and operated with minimum distance 20cm between the radiator & your body.

**FCC warning:**

Any Changes or modifications not expressly approved by the party responsible for compliance could void the user's authority to operate the equipment.

Note: This equipment has been tested and found to comply with the limits for a Class B digital device, pursuant to part 15 of the FCC Rules. These limits are designed to provide reasonable protection against harmful interference in a residential installation. This equipment generates uses and can radiate radio frequency energy and, if not installed and used in accordance with the instructions, may cause harmful interference to radio communications. However, there is no guarantee that interference will not occur in a particular installation. If this equipment does cause harmful interference to radio or television reception, which can be determined by turning the equipment off and on, the user is encouraged to try to correct the interference by one or more of the following measures:

- Reorient or relocate the receiving antenna.
- Increase the separation between the equipment and receiver.
- Connect the equipment into an outlet on a circuit different from that to which the receiver is connected.
- Consult the dealer or an experienced radio/TV technician for help.

**IC warning**

This device complies with Industry Canada licence-exempt RSS standard(s).

Operation is subject to the following two conditions: (1) This device may not cause interference, and (2) This device must accept any interference, including interference that may cause undesired operation of the device.

**TECHNISCHE DATEN**

- Maximale Betriebsreichweite 8 Meter.
- Batterie Mod. CR2450 (3V) Lithium (Abb.1).

**INSTALLATION (Abb.1):**

- Eine mindestens 14 mm tiefe Bohrung mit  $\varnothing$  40 mm ausführen.
- Die Halterung (A) in die Bohrung (Abb.1) einsetzen.
- Den PIR WI-XD (B) in die Halterung (A) legen und im Uhrzeigersinn drehen, bis die Bezugsmarkierungen (Abb.1) mithilfe des mitgelieferten Splints (C) übereinstimmen.

**INSTALLATIONS SUPPORT SP (abb.2):**

- Befestigen Sie die Unterstützung für Call-me (E) mit der mitgelieferten Schraube (D).
- Stecken Sie den Sender (B) in die Halterung (E).

**ACHTUNG:** Der Erfassungsbereich darf nicht durch zu nahe am Sensor befindliche Regalböden behindert werden  
Der Sensor darf nicht in der Nähe von elektromagnetischen Feldern oder Wärmequellen installiert bzw. keinem direkten Licht ausgesetzt werden.

Pro X-Driver können maximal 7 PIR WI-XD-Sensoren verwendet werden.

**VERKNÜPFUNG MIT X-DRIVER STATISCHES LICHT MIT MODUL CM2-XD (Abb.3):**

- Die Isolierlasche (F) vom Sender entfernen.
- Die Taste X-Driver drücken, bis die blaue LED-Anzeige (G) aufleuchtet und danach die Taste des PIR WIRELESS (H) drücken, bis die LED-Anzeige (I) eingeschaltet bleibt; nochmals kurz die Taste (H) drücken, bis die LED-Anzeige (I) einmal blinkt.
- Eine Fernbedienung (Beispiel RC1) zur Lichtdimmung kann zugewiesen werden

**VERKNÜPFUNG MIT X-DRIVER DYNAMISCHES LICHT TW MIT MODUL CM2-XDTW (Abb.4):**

- Die Isolierlasche (F) vom Sender entfernen.
- Die Taste X-Driver drücken, bis die blaue LED-Anzeige (G) aufleuchtet und danach die Taste des PIR WI-XD (H) drücken, bis die LED-Anzeige (I) eingeschaltet bleibt; nochmals die Taste (H) **zweimal kurz** drücken, bis die LED-Anzeige (I) **zweimal blinkt**.
- Eine Fernbedienung mit dynamischer Steuerung (Beispiel Remote Controller TW) zur Regelung der Farbtemperatur kann zugewiesen werden

**BATTERIEWECHSEL (Abb.5):**

- Den Deckel der Halterung durch Hebelwirkung mit einem Schraubendreher abnehmen
- Die Batterie durch ein Modell mit denselben Eigenschaften ersetzen und unter Beachtung der richtigen Polarität einsetzen
- Den Deckel unter Beachtung der auf den Gehäusen aufgedruckten Bezugsmarkierungen einsetzen.



**BETRIEB (Abb.6):**

Der Sensor erfasst innerhalb seines Aktionsradius Temperaturänderungen, die durch die Bewegung von Personen, Tieren und Gegenständen mit einer Temperatur von etwa 36 °C entstehen, siehe Abbildung 6. Das System bleibt während der gewünschten Zeit in Betrieb. Werden dann keine weiteren Bewegungen wahrgenommen, schaltet es sich automatisch ab. Die Ausschaltverzögerung kann gewählt werden, indem die Taste (H) einmal gedrückt wird, bis die LED-Anzeige (I) 1 Blinksignal für 16 Sekunden Verzögerung (Standardeinstellung), 2 Blinksignale für 3 Minuten Verzögerung, 3 Blinksignale für 16 Minuten Verzögerung ausgibt.

**BATTERIEBETRIEBENE GERÄTE:**

Diese Vorsichtsmaßnahmen gelten für alle Produkte, die mit Einwegbatterien oder wiederaufladbaren Batterien ausgestattet sind. Ein unsachgemäßer Gebrauch der Batterien kann zum Auslaufen, Überhitzen oder zur Explosion der Batterien führen. Die Batterieflüssigkeit ist ätzend, sie kann giftig sein, zu Verbrennungen der Augen und Haut führen und ist bei Verschlucken gesundheitsschädlich.

**Zur Reduzierung der Verletzungsgefahr:**

- Die Batterien außerhalb der Reichweite von Kindern aufbewahren.
- Die Batterien weder erhitzen, öffnen, modifizieren oder ins Feuer werfen.
- Keine Metallgegenstände an die Batterieklemmen im Gerät halten, da sie sich erhitzen und Verbrennungen verursachen können.

- Entladene Batterien entnehmen sowie Batterien herausnehmen, bevor das Gerät für einen längeren Zeitraum außer Betrieb genommen wird. Alte Batterien, Batterien mit geringer Ladung sowie entladene Batterien stets entnehmen und vorschriftsmäßig wiederverwerten oder entsorgen.

- Bei Auslaufen von Flüssigkeit die Batterie mit großer Vorsicht entnehmen, damit Haut und Kleidung nicht mit der Flüssigkeit in Kontakt kommen. Falls die ausgelaufene Batterieflüssigkeit mit Haut und Kleidung in Kontakt kommt, müssen die betroffenen Stellen sofort mit Wasser gespült werden.

- Nur Batterien mit geeigneter Größe und entsprechendem Typ verwenden.

**Erstickungsgefahr:**

Dieses Gerät enthält Kleinteile, die für Kinder eine Erstickungsgefahr darstellen können. Diese Teile außerhalb der Reichweite von Kindern aufbewahren.

**GARANTIE**

Die allgemeinen Garantiebedingungen für diese Leuchte sind auf [www.domusline.com](http://www.domusline.com) einsehbar

**DONNÉES TECHNIQUES**

- Distance de fonctionnement maximale 8 mètres.
- Pile mod. CR2450 (3 V) lithium (Fig.1).

**INSTALLATION (Fig.1) :**

- Percer un trou d'un diamètre de 40 mm et d'au moins 14 mm de profondeur.
- Introduire le support (A) dans ce trou (Fig.1).
- Loger le PIR WI-XD (B) dans le support (A) en tournant dans le sens horaire de manière à faire coïncider les encoches repère (Fig.1) à l'aide de la clé (C) fourni

**INSTALLATION SUPPORT SP (schéma 2):**

- Fixer le support pour Call-me (E) à l'aide des vis fournies (D).
- Insérer l'émetteur (B) dans le support (E).

**ATTENTION :** le champ de détection ne doit pas être obstrué par des étagères trop proches du capteur.  
Le capteur ne doit pas être installé à proximité de sources électromagnétiques, de sources de chaleur ni directement exposé à la lumière.

Il est possible d'appliquer à un seul X-Driver un maximum de 7 capteurs PIR WI-XD.

**COMBINAISON AVEC X-DRIVER LUMIÈRE STATIQUE À MODULE CM2-XD (Fig.3) :**

- Retirer la languette isolante (F) de l'émetteur.

- Appuyer sur le bouton du X-Driver jusqu'à ce que la LED de signalisation bleue (G) s'allume, puis appuyer sur le bouton du PIR WIRELESS (H) jusqu'à ce que la LED de signalisation (I) s'allume, appuyer de nouveau et brièvement sur le bouton (H) jusqu'à ce que la LED de signalisation (I) clignote.
- Il est possible de combiner une télécommande (exemple RC1) pour la gradation de la lumière

**COMBINAISON AVEC X-DRIVER LUMIÈRE DYNAMIQUE TW À MODULE CM2-XDTW (Fig.4) :**

- Retirer la languette isolante (F) de l'émetteur.
- Appuyer sur le bouton du X-Driver jusqu'à ce que la LED de signalisation bleue (G) s'allume, puis appuyer sur le bouton du PIR WI-XD (H) jusqu'à ce que la LED de signalisation (I) s'allume, appuyer de nouveau et **brièvement deux fois** de suite sur le bouton (H) jusqu'à ce que la LED de signalisation (I) émette **deux clignotements**.
- Il est possible de combiner une télécommande à contrôle dynamique (par ex. la télécommande TW) pour le réglage de la température de couleur de la lumière.

**REPLACEMENT DE LA PILE (Fig.5) :**

- Retirer le capuchon du support à l'aide d'un tournevis
- Remplacez la pile par un modèle ayant les mêmes caractéristiques, en respectant la polarité
- Remettez le capuchon en faisant correspondre les encoches repère imprimées sur les coquilles.

**FONCTIONNEMENT (Fig.6) :**

Le capteur détecte les changements de température combinés avec le mouvement de personnes, d'animaux et d'objets avec une température d'environ 36°C dans le rayon d'action comme indiqué sur la figure 6. Le système reste en service pendant la durée souhaitée, au bout de laquelle il s'éteint automatiquement s'il ne détecte aucun autre mouvement. Le temps de retard à l'extinction peut être sélectionné en appuyant une fois sur le bouton (H) jusqu'à ce que la LED de signalisation (I) émette 1 clignotement pour 16 secondes de retard (sélection par défaut), 2 clignotements pour 3 minutes de retard, 3 clignotements pour 16 minutes de retard.

**DISPOSITIFS ALIMENTÉS PAR PILE :**

Ces précautions sont valables pour tous les produits équipés de piles jetables ou rechargeables. Une utilisation incorrecte des piles peut entraîner la fuite du liquide, la surchauffe ou l'explosion des piles. Le liquide de la batterie est corrosif, peut être toxique, peut causer des brûlures aux yeux et à la peau, et est nocif en cas d'ingestion.

**Pour réduire le risque de lésions :**

- Tenir les piles hors de portée des enfants.
- Ne pas chauffer les piles, ne pas les altérer ni les jeter au feu.
- Éviter tout contact d'objets métalliques avec les bornes des piles dans le dispositif car elles peuvent surchauffer et provoquer des brûlures.
- Enlever les piles si elles sont déchargées ou avant de ranger le dispositif pendant une période prolongée. Toujours enlever les piles usagées, faibles ou déchargées et les recycler ou les jeter conformément aux normes légales.

- En cas de fuite du liquide, extraire la pile avec précaution en évitant que le liquide n'entre en contact avec la peau ou les vêtements. Si le liquide des piles entre en contact avec la peau ou les vêtements, rincer immédiatement les zones exposées avec de l'eau.

- N'utiliser que des piles aux dimensions et du type appropriés.

**Danger d'étouffement :**

Ce dispositif contient de petits composants qui peuvent présenter un risque d'étouffement pour les enfants. Tenir ces composants hors de la portée des enfants.

**GARANTIE**

L'appareil est couvert par la garantie uniquement s'il est alimenté par une alimentation fournie par DOMUS Line. Les conditions générales de garantie de cet appareil sont disponibles sur le site

[www.domusline.com](http://www.domusline.com)

**IC warning**

Le présent appareil est conforme aux CNR d'Industrie Canada applicables aux appareils radio exempts de licence.

L'exploitation est autorisée aux deux conditions suivantes:

- (1) l'appareil ne doit pas produire de brouillage, et
- (2) l'utilisateur de l'appareil doit accepter tout brouillage radioélectrique subi, même si le brouillage est susceptible d'en compromettre le fonctionnement.

**DATOS TÉCNICOS**

- Distancia máxima de funcionamiento: 8 metros.
- Pila mod. CR2450 (3V) litio (Fig.1).

**INSTALACIÓN (Fig.1):**

- Practique un orificio  $\varnothing$  40mm de al menos 14mm de profundidad.
- Inserte el soporte (A) en el orificio practicado (fig.1).
- Aloje el PIR WI-XD (B) en el soporte (A) efectuando una rotación en sentido horario hasta que coincidan las muescas de referencia (fig.1) con la ayuda de la llave (C) en dotación.

**INSTALACIÓN DE SOPORTE SP (fig 2):**

- Fijar el soporte para Call-me (E) con el tornillo suministrado (D).
- Introducir el transmisor (B) en el soporte (E).

**ATENCIÓN:** el campo de detección no debe ser obstaculizado por estantes demasiado cercanos al sensor. El sensor no debe ser instalado cerca de fuentes electromagnéticas, de fuentes de calor o expuesto directamente a la luz.

A un único X-Driver pueden aplicarse como máximo 7 sensores PIR WI-XD.

**COMBINACIÓN CON X-DRIVER LUZ ESTÁTICA CON MÓDULO CM2-XD (Fig.3):**

- Quite la lengüeta aislante (F) del transmisor.
- Pulse el botón X-Driver hasta que se encienda el led de señalización azul (G) y después pulse el botón del PIR WIRELESS (H) hasta que el led de señalización (I) permanezca encendido, pulse de nuevo y

brevemente el botón (H) hasta que el led de señalización (I) emita un parpadeo.

- Es posible combinar un mando a distancia (por ejemplo RC1) per la dimerización de la luz

**COMBINACIÓN CON X-DRIVER LUZ DINÁMICA TW CON MÓDULO CM2-XDTW (Fig.4):**

- Quite la lengüeta aislante (F) del transmisor.
- Pulse el botón X-Driver hasta que se encienda el led de señalización azul (I) y después pulse el botón del PIR WI-XD (H) hasta que el led de señalización (I) permanezca encendido, **pulse de nuevo y brevemente dos veces** el botón (H) hasta que el led de señalización (I) **emita dos parpadeos**.
- Es posible combinar un mando a distancia de control dinámico (por ejemplo remote controller TW) para regular la temperatura de color de la luz

**SUSTITUCIÓN DE LA PILA (Fig.5):**

- Quite el tapón del soporte haciendo palanca con un destornillador
- Sustituya la pila por un modelo de las mismas características prestando atención a respetar la correcta polaridad
- Monte de nuevo el tapón de cobertura haciendo coincidir las muescas de referencia impresas en las carcasas.

**FUNCIONAMIENTO (fig.6):**

El sensor detecta cambios de temperatura combinados con el movimiento de personas, animales y objetos con una temperatura de 36°C aproximadamente dentro del radio de acción, tal y como se indica en la figura 6. El sistema permanece en funcionamiento durante el tiempo deseado y después, si no detecta otros movimientos, se apaga automáticamente.

El retraso de apagado puede ser seleccionado pulsando el botón (H) una sola vez hasta que el led de señalización (I) emita 1 parpadeo por 16 segundos de retraso (selección por defecto), 2 parpadeos por 3 minutos de retraso, 3 parpadeos por 16 minutos de retraso.

**DISPOSITIVOS ALIMENTADOS CON PILAS:**

Estas precauciones son válidas para todos los productos dotados de pilas desechables o recargables. Un uso impropio de las pilas puede causar la pérdida del líquido, el recalentamiento o la explosión de las pilas. El líquido de la pila es corrosivo, puede ser tóxico, puede causar quemaduras a los ojos y a la piel y es perjudicial si se ingiere.

**Para reducir el riesgo de lesiones:**

- Mantenga las pilas lejos del alcance de los niños.
- No recaliente, abra ni manipule las pilas ni las elimine arrojándolas al fuego.
- Evite el contacto de objetos metálicos con los terminales de las pilas en el dispositivo, ya que pueden recalentarse y provocar quemaduras.
- Retire las pilas si están descargadas o antes de guardar el dispositivo durante un largo periodo de tiempo. Retire siempre las pilas viejas, con nivel de carga bajo o descargadas y recíclelas o elimínelas de conformidad con las normas legales.

- En caso de derrame de líquido, retire la pila con cuidado, evitando que el líquido entre en contacto con la piel o con prendas de vestir. Si el líquido derramado por las pilas entra en contacto con la piel o con prendas de vestir, aclare inmediatamente con agua las partes expuestas.

- Utilice exclusivamente pilas de tamaño y tipo apropiados.

**Peligro de asfixia:**

Este dispositivo contiene componentes de pequeño tamaño que podrían constituir un peligro de asfixia para los niños. Mantenga estos componentes lejos del alcance de los niños.

**GARANTÍA**

Las condiciones generales de garantía de este dispositivo están disponibles en la página [www.domusline.com](http://www.domusline.com)

**DATI TECNICI**

- Massima distanza di funzionamento 8metri.
- Batteria mod. CR2450 (3V) litio (Fig.1).

**INSTALLAZIONE (Fig.1):**

- Praticare un foro  $\varnothing$  40mm profondo almeno 14mm.
- Inserire il supporto (A) nel foro praticato (fig.1).
- Alloggiare il PIR WI-XD (B) nel supporto (A) eseguendo una rotazione in senso orario fino a far coincidere le tacche di riferimento (fig. 1) con l'apposito ausilio della chiavetta (C) in dotazione.

**INSTALLAZIONE SUPPORTO SP (fig.2):**

- Fissare il supporto per Call-me (E) mediante le vite in dotazione (D).
- Inserire il trasmettitore (B) nel supporto (E).

**ATTENZIONE:** il campo di rilevamento non deve essere ostacolato da mensole troppo vicine al sensore  
Il sensore non deve essere installato vicino a fonti elettromagnetiche, a fonti di calore o esposto direttamente alla luce.  
Ad un unico X-Driver sono applicabili max. 7 sensori PIR WI-XD.

**ABBINAMENTO CON X-DRIVER LUCE STATICA CON MODULO CM2-XD (Fig.3):**

- Rimuovere la linguetta isolante (F) dal trasmettitore.
- Premere il pulsante X-Driver finchè il led di segnalazione blu (G) si accende e successivamente premere il pulsante del PIR WIRELESS (H) finchè il led di segnalazione (I) rimane acceso, premere nuovamente e brevemente il pulsante (H) finchè il led di segnalazione (I) emette un lampeggio.

- E' possibile abbinare un telecomando (esempio RC1) per la dimmerazione della luce

**ABBINAMENTO CON X-DRIVER LUCE DINAMICA TW CON MODULO CM2-XDTW (Fig.4):**

- Rimuovere la linguetta isolante (F) dal trasmettitore.
- Premere il pulsante X-Driver finchè il led di segnalazione blue (G) si accende e successivamente premere il pulsante del PIR WI-XD (H) finchè il led di segnalazione (I) rimane acceso, premere nuovamente e brevemente due volte il pulsante (H) finchè il led di segnalazione (I) emette due lampeggi.
- E' possibile abbinare un telecomando a controllo dinamico (esempio remote controller TW) per la regolazione della temperatura colore della luce

**SOSTITUZIONE DELLA BATTERIA (Fig.5):**

- Togliere il tappo del supporto facendo leva con un cacciavite
- Sostituire la batteria con un modello dalle medesime caratteristiche facendo attenzione a rispettare la corretta polarità
- Rimontare il tappo di copertura facendo coincidere le tacche di riferimento stampate sui gusci.

**FUNZIONAMENTO (fig.6):**

Il sensore rileva cambiamenti di temperatura combinati al movimento di persone, animali ed oggetti con una temperatura di 36°C circa all'interno del raggio d'azione come indicato in figura 6. Il sistema rimane in funzione per il tempo desiderato dopo di che, se non rileva altri movimenti, si spegne automaticamente.

Il ritardo di spegnimento può essere selezionato premendo il pulsante (H) una singola volta finché il led di segnalazione (I) emette 1 lampeggio per 16 secondi di ritardo (selezione di default), 2 lampeggi per 3 minuti di ritardo, 3 lampeggi per 16 minuti di ritardo.

#### **DISPOSITIVI ALIMENTATI A BATTERIA:**

Queste precauzioni sono valide per tutti i prodotti dotati di batterie monouso o ricaricabili. Un utilizzo improprio delle batterie può causare la perdita del liquido, il surriscaldamento o l'esplosione delle batterie. Il liquido della batteria è corrosivo, può essere tossico, può causare ustioni agli occhi e alla pelle ed è dannoso se ingerito.

#### **Per ridurre il rischio lesioni:**

- Tenere le batterie lontano dalla portata dei bambini.
- Non riscaldare aprire o manomettere le batterie né smaltirle gettandole nel fuoco.
- Evitare il contatto di oggetti metallici con i terminali delle batterie nel dispositivo, in quanto possono surriscaldarsi e provocare ustioni.
- Rimuovere le batterie se scariche o prima di riporre il dispositivo per un lungo periodo di tempo. Rimuovere sempre le batterie vecchie, con livello di carica basso o scariche e riciclarle o smaltirle in conformità alle norme legali.
- In caso di fuoriuscita di liquido, rimuovere la batteria con cautela, evitando che il liquido venga a contatto con pelle o vestiti. Se il liquido fuoriuscito dalle batterie entra in contatto con pelle o gli indumenti, sciacquare immediatamente con acqua le parti esposte.
- Utilizzare solo batterie di dimensioni e tipo appropriati.

#### **Pericolo di soffocamento:**

Il presente dispositivo contiene componenti di piccole dimensioni che potrebbero costituire un pericolo di soffocamento per i bambini. Tenere questi componenti lontano dalla portata dei bambini.

#### **GARANZIA:**

Le condizioni generali di garanzia di questo apparecchio sono disponibili sul sito [www.domusline.com](http://www.domusline.com)



DOMUS LINE  
L I G H T S T Y L E

DOMUS LINE Srl  
Via Maestri del Lavoro, 1  
33080 PORCIA \_ PN \_ Italy

phone	0039 0434 595911
fax	0039 0434 923345
e-mail	<a href="mailto:info@domusline.com">info@domusline.com</a>
website	<a href="http://www.domusline.com">www.domusline.com</a>